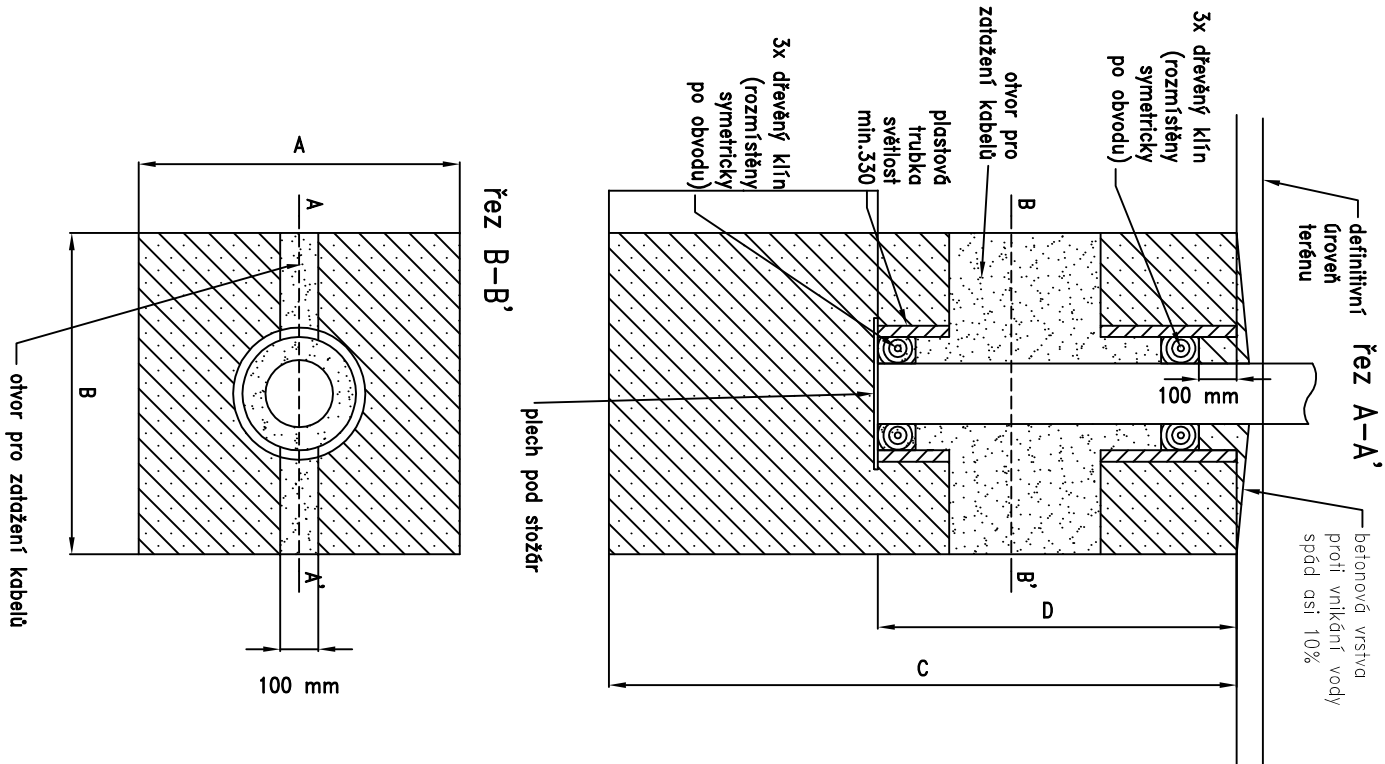


betonový základ pro stožár



ROZMĚRY ZÁKLADŮ
ZÁKLAD STOŽÁRU DO VÝŠKY 14m – (A x B x C) 800 x 800 x 1500mm
ZASUNUTÍ STOŽÁRU – (D) 600mm

Revize 01

D.2. VEŘEJNÉHO OSVĚTLENÍ

HLAVNÍ PROJEKTANT		ZODP. PROJEKTANT	VYPRACOVAL		
ING. ARCH. T. SLAVÍK		P. Aschenbrenner	P. Aschenbrenner		
KRAJ: Pardubický					
INVESTOR: Městský obvod Pardubice VI – Svítkov					
AKCE: Popkovice Parkoviště u MŠ				ČÍS. ZAK. 03/15	
				Soubor	
				Druh PD	DSP+DZS
				Datum	11. 2015
				Formát	2 A4
Měřítko				Souprava	
ODDĚL: D.2. VEŘEJNÉHO OSVĚTLENÍ				1:200	
OBSAH: ZÁKLAD STOŽÁRU VOS				ČÍS. PŘÍLOHY	
				D.2.-04	